



紐西蘭劍橋高中

國際學生招生簡章





我們的學校

劍橋高中創立於1883年，是一所致力於提供最高水準教學的男女混合學校，現有在讀學生約1600名。我校從1989年開始招收海外學生。我們擁有一支訓練有素的教師隊伍、現代化的教學設備以及高標準的紀律要求和品行約束規範。



我校為即將步入大學和理工學院的學生提供有針對性的，全方位的學術課程，同時亦提供豐富多彩的體育和文化活動。

我們為英語作為第二語言的學生開設相應的語言類課程。我們的學生在雅思(IELTS)和托福(TOEFL)考試中均取得優異的成績。

我們的國際學生部負責人和主任，負責國際學生項目的管理，確保國際學生學術發展的同時，亦滿足各方面的福利需求。

我們有專門的寄宿家庭協調專員，負責協調國際學生家庭、紐西蘭本地寄宿家庭以及學校之間的事務。國際學生會被安排在學校認可的寄宿家庭中。作為寄宿家庭的一員，國際學生將獲得悉心的照顧。每一個寄宿家庭，都必須通過劍橋高中

的評估，包括審閱警署出具的審查報告。我們的寄宿家庭協調員在安排學生入住寄宿家庭之前，會評估每個寄宿家庭的合適性。

行政專員負責協助學生辦理簽證、購買醫療保險及索賠、醫生及牙醫預約服務，以及代表學生管理相關賬戶等事宜。

劍橋是一個小型但繁榮的田園式城區，比鄰兩大主要城市及其市內的大學和理工學院。劍橋鎮距漢美頓僅需15分鐘車程，驅車前往奧克蘭機場大約1個半小時。劍橋鎮網站：cambridge.co.nz

國際學生是我們重要的一員，我們十分重視每一位就讀我校的學生。

請瀏覽我們的網站：camhigh.school.nz 或者 internationalstudents.school.nz

校址



紐西蘭劍橋高中

25 Swayne Road, Cambridge
3434, New Zealand



紐西蘭劍橋







劍橋

位於懷卡托河河畔，劍橋是一個綠樹成蔭的小鎮，人口約19,200，被譽為“樹木與冠軍之鄉”。

劍橋是紐西蘭為數不多的以世界級體育明星而著名的城鎮之一，涉及的體育項目包括賽艇、單車項目及騎術。

劍橋以培育純種馬和比賽用馬而聞名。這裡培育出很多在賽馬和馬術超越障礙賽中榮獲冠軍的馬匹，並且在國際上獲得普遍的認可。

著名的奧運會馬術雙料冠軍得主馬克·陶德就來自

這裡。被譽為世界上頂級賽艇湖泊之一的卡拉皮羅湖 (Lake Karapiro)，培養出包括羅拔·沃德爾、馬埃·德萊斯戴爾、南森·托杜、漢米許·邦及艾瑞克·梅利等眾多世界級冠軍艇手。阿凡提單車館 (Avantidrome)，一個配備世界一流水平設施的奧林匹克單車館亦位於劍橋。本土單車明星包括現役世界級及奧運冠軍。





高品質的古董店和藝術畫廊亦是劍橋的一大亮點，吸引來自紐西蘭全國各地的收藏家。

與劍橋鎮比鄰的是世界著名的芒格陶塔伊 (Maungatautari) 生態保護區。這一對外開放的野生動植物保護區，現已成為包括喙頭蜥、鸛鵂和橙額鸚鵡等眾多瀕危物種的家園。

劍橋位於紐西蘭北島中部眾多旅遊勝地的中心：

- 距離卡拉皮羅湖10分鐘車程
[賽艇 | 瓦卡獨木舟 | 滑水]
- 距離奧克蘭國際機場1.5小時車程
- 距離漢美頓市20分鐘車程
- 距離懷卡托大學15分鐘車程
- 距離懷卡托理工學院 (WINTec) 20分鐘車程
- 距離陶波湖 (Lake Taupo) 2小時車程
- 距離著名的旅遊勝地羅托路亞1小時車程
[愛歌頓農場 | 仙泉 | 地熱 | 藍湖]
- 距離魯阿佩胡滑雪場3小時車程
- 距離東西海岸1小時車程
- 距離懷托摩1小時車程
[螢火蟲洞 | 黑水漂流]
- 距離漢美頓動物園30分鐘車程
- 距離芒格陶塔伊生態保護區20分鐘車程
- 距離奧托羅昂格1小時車程
[鸛鵂之家 | 本土鳥類公園]
- 距離哈比村25分鐘車程





懷卡托

漢美頓是紐西蘭最大的內陸城市和第四大城市，距離劍橋僅20分鐘車程，亦是紐西蘭發展最快的城市之一。其面積約160平方公里，人口約為190萬，占紐西蘭總人口的46%。

懷卡托河是紐西蘭最長的河流，約16公里，流經漢美頓城區。這裡風景如畫，氣候宜人，綠草如茵，市內有多達135個公園和58個運動場地。

漢美頓市中心滿佈商鋪和餐廳，特色的咖啡館大大滿足了不同客人的味蕾和文化品味。The Base，本地兩大主要商場之一，佔地面積超過81,000平方米，容納多達172間零售商鋪。The Base 充滿現代感的露天環境，給當地居民和遊客提供便利的同時，亦迎合了不同的購物需求。

如果你熱愛文化，維多利亞大街（漢美頓中心街道）南端的懷卡托美術歷史博物館，將會是你的好去處。

漢美頓為鐘情戶外運動的你提供眾多公園和步


道。懷卡托河貫穿城市中心，沿途有眾多風景如畫的步道和跑道。漢美頓花園（2014年度國際花園）是所有園林愛好者的必到之處，這裡風景如畫，有種類繁多的植物和特色主題花園。漢美頓動物園已經成為紐西蘭最好的動物園之一，這裡有眾多不同種類的動物，如老虎、斑馬、長頸鹿及其他野生動物。

懷卡托地區是一個承辦眾多大型活動的中心地區，從世界級的體育賽事，如板球、欖球、投球、單車和賽艇，到紐西蘭一流的懷卡托熱氣球表演盛事。

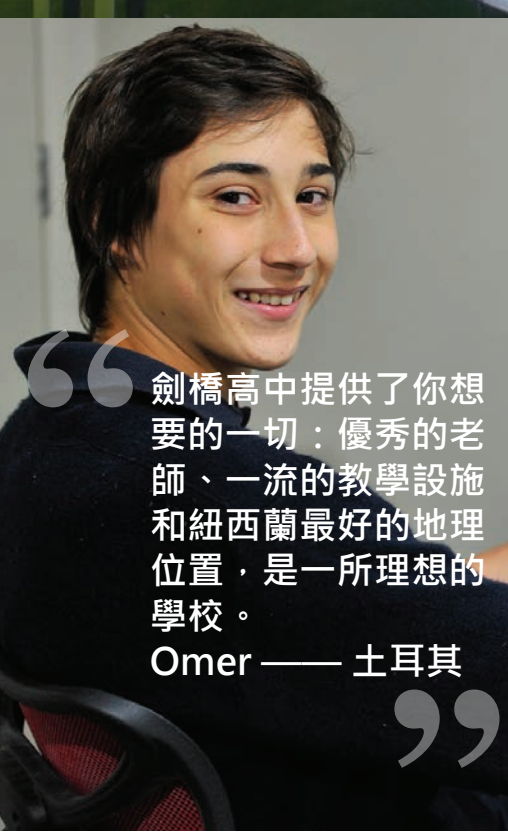
懷卡托地區亦舉辦紐西蘭國家農業展（南半球最大型的農業展覽）、世界杯七人欖球賽、Soundsplash音樂藝術節和漢美頓花園藝術節。



學生感言



“在劍橋高中的三年學習生活和體驗，
將成為我生命中最寶貴的財富。在這
裡，我遇到最好的老師，他們的敬業
精神和教學熱誠，成就了今日的我。
Catherine (優秀學生代表) —— 中國”



“劍橋高中提供了你想要的一切：優秀的老師、一流的教學設施和紐西蘭最好的地理位置，是一所理想的學校。

Omer —— 土耳其”



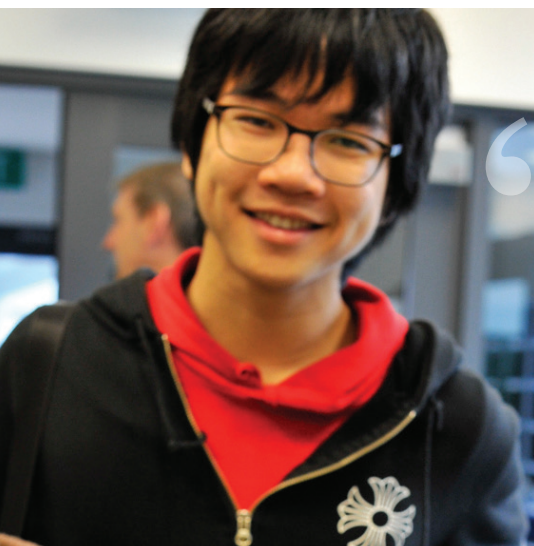
我們遊覽了紐西蘭不同的地方。在劍橋高中，
我們遇見來自世界各地的好朋友。

Amara —— 柬埔寨

Shoko —— 日本

Sin Tung —— 香港

學生感言



劍橋高中是一所學習知識的好學校，我在這裡取得了優秀的成績。我明年就升讀大學了。

Chanmin —— 南韓



“

劍橋高中為即將步入大學和理工學院的學生提供針對性、全方位的學術課程，同時亦提供豐富多彩的體育及文化活動。

Pete —— 泰國

”



我們期待
與你在
劍橋高中
相遇



更多資訊：



劍橋高中



國際學生



Facebook



Instagram



劍橋鎮



懷卡托旅遊局



申請表格



國際學生相關短片



體育及藝術



入學標準



教職員









紐西蘭劍橋高中

電話：+64 7 827 5415

傳真：+64 7 827 5598

電郵：chsinternational@camhigh.school.nz

www.internationalstudents.school.nz

25 Swayne Road, Cambridge 3434, New Zealand

Private Bag 882, Cambridge 3450, New Zealand